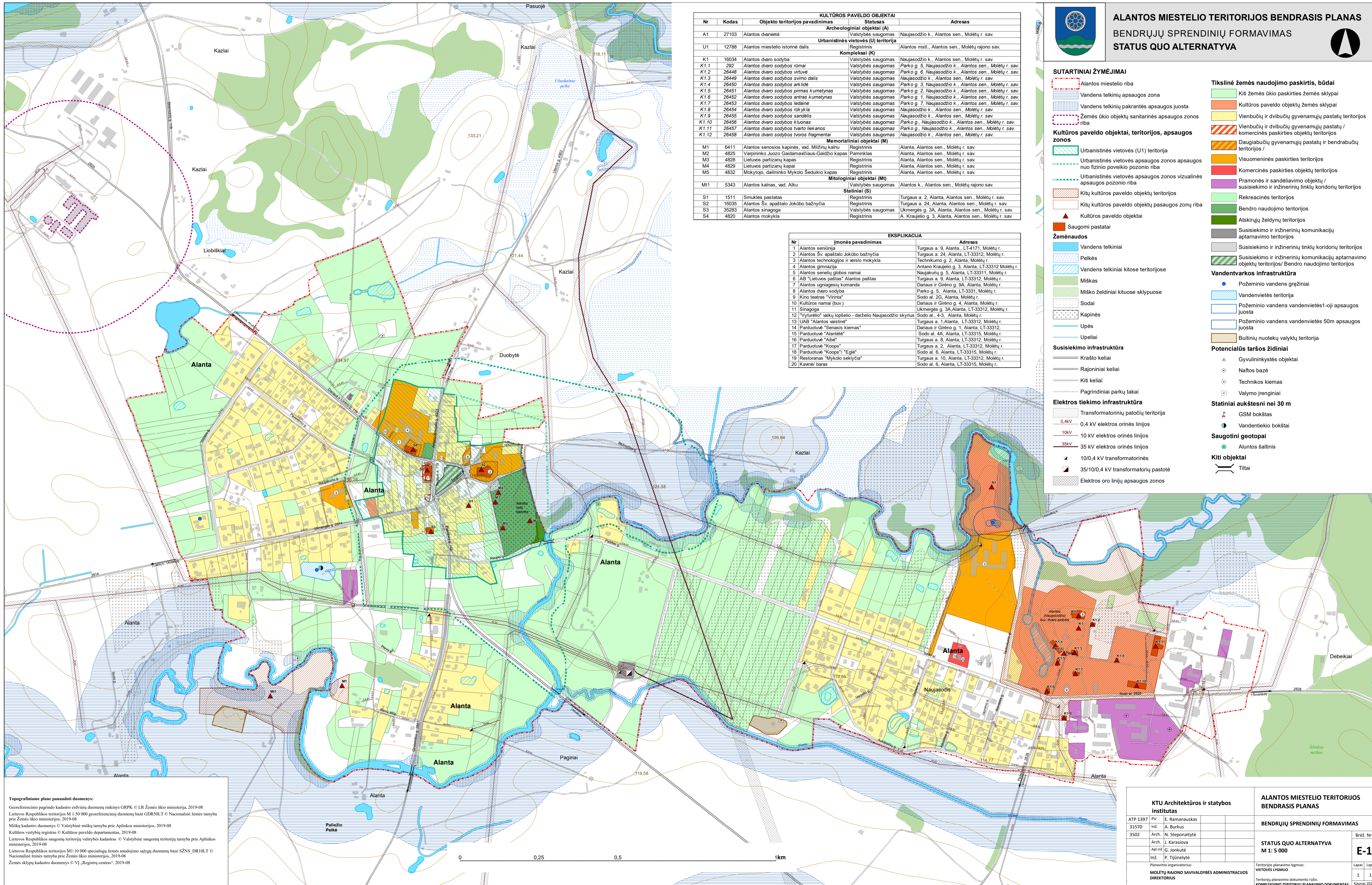




ALANTOS MIESTELIO TERITORIJOS BENDRASIS PLANAS

BENDRŲJŲ SPRENDINIŲ FORMAVIMAS STATUS QUO ALTERNATYVA



KULTŪROS PAVELDO OBJEKTAI				
Nr	Kodas	Objekto teritorijos pavadinimas	Statusas	Adresas
A1	27103	Alantos dvarietė	Valstybės saugomas	Naujasodžio k., Alantos sen., Molėtų r. sav.
Archeologiniai objektai (A)				
Urbanistinės vietovės (U) teritorija				
U1	12788	Alantos miesto istorinė dalis	Registruotas	Alantos mstl., Alantos sen., Molėtų rajono sav.
Kompleksai (K)				
K1	16034	Alantos dvaro sodyba	Valstybės saugomas	Naujasodžio k., Alantos sen., Molėtų r. sav.
K1.1	292	Alantos dvaro sodybos rūmai	Valstybės saugomas	Parko g. 5, Naujasodžio k., Alantos sen., Molėtų r. sav.
K1.2	26448	Alantos dvaro sodybos virtuvė	Valstybės saugomas	Parko g. 6, Naujasodžio k., Alantos sen., Molėtų r. sav.
K1.3	26449	Alantos dvaro sodybos svirno dalis	Valstybės saugomas	Naujasodžio k., Alantos sen., Molėtų r. sav.
K1.4	26450	Alantos dvaro sodybos arkidė	Valstybės saugomas	Parko g. 3, Naujasodžio k., Alantos sen., Molėtų r. sav.
K1.5	26451	Alantos dvaro sodybos pirmas kumetynas	Valstybės saugomas	Parko g. 2, Naujasodžio k., Alantos sen., Molėtų r. sav.
K1.6	26452	Alantos dvaro sodybos antras kumetynas	Valstybės saugomas	Parko g. 7, Naujasodžio k., Alantos sen., Molėtų r. sav.
K1.7	26453	Alantos dvaro sodybos ledainė	Valstybės saugomas	Parko g. 7, Naujasodžio k., Alantos sen., Molėtų r. sav.
K1.8	26454	Alantos dvaro sodybos rūkykla	Valstybės saugomas	Naujasodžio k., Alantos sen., Molėtų r. sav.
K1.9	26455	Alantos dvaro sodybos sandėlis	Valstybės saugomas	Naujasodžio k., Alantos sen., Molėtų r. sav.
K1.10	26456	Alantos dvaro sodybos kiuvanas	Valstybės saugomas	Parko g., Naujasodžio k., Alantos sen., Molėtų r. sav.
K1.11	26457	Alantos dvaro sodybos tvarto liekanos	Valstybės saugomas	Parko g., Naujasodžio k., Alantos sen., Molėtų r. sav.
K1.12	26458	Alantos dvaro sodybos tvoros fragmentai	Valstybės saugomas	Naujasodžio k., Alantos sen., Molėtų r. sav.
Memorialiniai objektai (M)				
M1	6411	Alantos senosios kapinės, vad. Milžinių kalnu	Registruotas	Alanta, Alantos sen., Molėtų r. sav.
M2	4825	Varpininko Juozo Gaidamavičiaus-Gaidžio kapas	Paminklas	Alanta, Alantos sen., Molėtų r. sav.
M3	4828	Lietuvos partizanų kapas	Registruotas	Alanta, Alantos sen., Molėtų r. sav.
M4	4829	Lietuvos partizanų kapai	Registruotas	Alanta, Alantos sen., Molėtų r. sav.
M5	4832	Mokytojo, dailininko Mykolo Šeduikio kapas	Registruotas	Alanta, Alantos sen., Molėtų r. sav.
Mitologiniai objektai (Mt)				
Mt1	5343	Alantos kalnas, vad. Alku	Valstybės saugomas	Alantos k., Alantos sen., Molėtų rajono sav.
Statiniai (S)				
S1	1511	Smulkės pastatas	Registruotas	Turgaus a. 2, Alanta, Alantos sen., Molėtų r. sav.
S2	16035	Alantos Šv. apaštalo Jokūbo bažnyčia	Registruotas	Turgaus a. 24, Alanta, Alantos sen., Molėtų r. sav.
S3	35283	Alantos sinagoga	Valstybės saugomas	Ukmergės g. 3A, Alanta, Alantos sen., Molėtų r. sav.
S4	4820	Alantos mokykla	Registruotas	A. Kraujelio g. 3, Alanta, Alantos sen., Molėtų r. sav.

EKSPLIKACIJA		
Nr	Imonės pavadinimas	Adresas
1	Alantos seniūnija	Turgaus a. 9, Alanta, LT-4171, Molėtų r.
2	Alantos Šv. apaštalo Jokūbo bažnyčia	Turgaus a. 24, Alanta, LT-33312, Molėtų r.
3	Alantos technologijos ir verslo mokykla	Technikumo g. 2, Alanta, Molėtų r.
4	Alantos gimnazija	Antano Kraujelio g. 3, Alanta, LT-33312, Molėtų r.
5	Alantos senelių globos namai	Naujakurių g. 5, Alanta, LT-33311, Molėtų r.
6	AB "Lietuvos paštas" Alantos paštas	Turgaus a. 9, Alanta, LT-33312, Molėtų r.
7	Alantos ugniagesių komanda	Dariaus ir Girėno g. 9A, Alanta, Molėtų r.
8	Alantos dvaro sodyba	Parko g. 5, Alanta, LT-33311, Molėtų r.
9	Kino teatras "Vainis"	Sodo al. 2G, Alanta, Molėtų r.
10	Kultūros namai (buv.)	Dariaus ir Girėno g. 4, Alanta, Molėtų r.
11	Sinagoga	Ukmergės g. 3A, Alanta, LT-33312, Molėtų r.
12	"Vyturielio" vaikų lopštelio - darželio Naujasodžio skyrius	Sodo al., 4-3, Alanta, Molėtų r.
13	IAB "Alantos vaistinė"	Turgaus a. 1, Alanta, LT-33312, Molėtų r.
14	Parduotuvė "Sėnasis kiemas"	Dariaus ir Girėno g. 1, Alanta, LT-33312, Molėtų r.
15	Parduotuvė "Alantė"	Sodo al. 6A, Alanta, LT-33315, Molėtų r.
16	Parduotuvė "Alba"	Turgaus a. 8, Alanta, LT-33312, Molėtų r.
17	Parduotuvė "Koops"	Turgaus a. 2, Alanta, LT-33312, Molėtų r.
18	Parduotuvė "Koops" "Eglė"	Sodo al. 6, Alanta, LT-33315, Molėtų r.
19	Restoranas "Mykolo seklyčia"	Turgaus a. 10, Alanta, LT-33312, Molėtų r.
20	Kavinė baras	Sodo al. 6, Alanta, LT-33315, Molėtų r.

SUTARTINIAI ŽYMĖJIMAI

- Alantos miesto riba
- Vandens telkinių apsaugos zona
- Vandens telkinių pakrantės apsaugos juosta
- Žemės ūkio objektų sanitarinės apsaugos zonos riba
- Kultūros paveldo objektai, teritorijos, apsaugos zonos
 - Urbanistinės vietovės (U1) teritorija
 - Urbanistinės vietovės apsaugos zonos apsaugos nuo fizinio poveikio pozonio riba
 - Urbanistinės vietovės apsaugos zonos vizualinės apsaugos pozonio riba
 - Kitų kultūros paveldo objektų teritorijos
 - Kitų kultūros paveldo objektų apsaugos zonų riba
- Kultūros paveldo objektai
- Saugomi pastatai

Žemėnaudos

- Vandens telkiniai
- Peikės
- Vandens telkiniai kitose teritorijose
- Miškas
- Miško želdiniai kituose sklypuose
- Sodai
- Kapinės
- Upės
- Upeliai

Susisiekimo infrastruktūra

- Krašto keliai
- Rajoniniai keliai
- Kiti keliai
- Pagrindiniai parkų takai

Elektrios tiekimo infrastruktūra

- Transformatorių patočių teritorija
- 0,4kV, 0,4 kV elektros orinės linijos
- 10kV, 10 kV elektros orinės linijos
- 35kV, 35 kV elektros orinės linijos
- 10/0,4 kV transformatorių pastotės
- 35/10/0,4 kV transformatorių pastotės
- Elektrios oro linijų apsaugos zonos

Tikslinė žemės naudojimo paskirtis, būdai

- Kiti žemės ūkio paskirties žemės sklypai
- Kultūros paveldo objektų žemės sklypai
- Vienbučių ir dvibučių gyvenamųjų pastatų teritorijos
- Vienbučių ir dvibučių gyvenamųjų pastatų / komercinės paskirties objektų teritorijos
- Daugiauabučių gyvenamųjų pastatų ir bendrabučių teritorijos /
- Visuomenės paskirties teritorijos
- Komercinės paskirties objektų teritorijos
- Pramonės ir sandėliavimo objektų / susisiekimo ir inžinerinių tinklų koridorių teritorijos
- Rekreacinės teritorijos
- Bendro naudojimo teritorijos
- Atskirųjų želdynų teritorijos
- Susisiekimo ir inžinerinių komunikacijų aptarnavimo teritorijos
- Susisiekimo ir inžinerinių komunikacijų aptarnavimo objektų teritorijos/ Bendro naudojimo teritorijos

Vandentvarkos infrastruktūra

- Požeminio vandens gręžiniai
- Vandenvietės teritorija
- Požeminio vandens vandenvietės 1-oji apsaugos juosta
- Požeminio vandens vandenvietės 50m apsaugos juosta
- Buitinių nuotekų valyklų teritorija

Potencialūs taršos šaltiniai

- Gyvulininkystės objektai
- Naftos bazė
- Technikos kiemas
- Valymo įrenginiai

Statiniai aukštesni nei 30 m

- GSM bokštas
- Vandentiekio bokštas

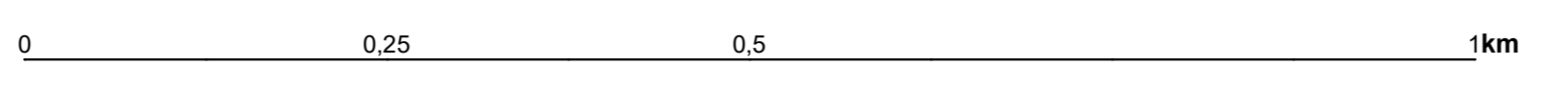
Saugotini geotopai

- Alantos šaltinis

Kiti objektai

- Tiltai

Topografiname plane panaudoti duomenys:
 Georeferencinio pagrindo kadastro erdvinių duomenų rinkinys GRPK © LR Žemės ūkio ministerija, 2019-08
 Lietuvos Respublikos teritorijos M 1:50 000 georeferencinių duomenų bazė GDR50LT © Nacionalinė žemės tarnyba prie Žemės ūkio ministerijos, 2019-08
 Miškų kadastro duomenys © Valstybinė miškų tarnyba prie Aplinkos ministerijos, 2019-08
 Kultūros vertybių registras © Kultūros paveldo departamentas, 2019-08
 Lietuvos Respublikos saugomų teritorijų valstybės kadastras © Valstybinė saugomų teritorijų tarnyba prie Aplinkos ministerijos, 2019-08
 Lietuvos Respublikos teritorijos M1:10 000 specialiąją žemės naudojimo sąlygų duomenų bazę SZNS_DR10LT © Nacionalinė žemės tarnyba prie Žemės ūkio ministerijos, 2019-08
 Žemės sklypų kadastro duomenys © VĮ „Registrų centras“, 2019-08



KTU Architektūros ir statybos institutas		ALANTOS MIESTELIO TERITORIJOS BENDRASIS PLANAS	
ATP 1397	PV E. Ramanauškas	BENDRŲJŲ SPRENDINIŲ FORMAVIMAS	
31570	Inž. A. Burkus	STATUS QUO ALTERNATYVA	
3502	Arch. N. Steponaitytė	M 1: 5 000	
	Arch. J. Karasovaitė	Brėž. Nr. E-1	
	ApInž. G. Jonkutė	Lapas 1 lapų 1 1	
	Inž. P. Tijiūnelytė	Kaukas 2020	
Planavimo organizatorius: MŪLĖTŲ RAJONO SAVIVALDYBĖS ADMINISTRACIJOS DIREKTORIUS		Teritorijos planavimo lygmuo: VIETOVĖS LYGMUO	
		Teritorijų planavimo dokumento rūšis: KOMPLEKSINIO TERITORIJŲ PLANAVIMO DOKUMENTAS	